

2015



سياسة المراكز التدريبية

هذه الورقة عبارة عن تعريف سياسة بالمراكز التدريبية وأهميتها والدور الذي تقوم به في ضبط جودة التدريب و رفع مستوى الخدمات الصحية





المحتويات

الموضوع
1. مقدمة
2. ما هو مركز التدريب
3. مجموعات الأنشطة الفنية لمركز التدريب
4. أهداف مراكز التدريب
5. مبادئ أساسية
6. دواعي قيام مراكز التدريب
أ. موجّهات إعادة تشكيل دور المجلس القومي السوداني للتخصصات الطبية
ب. النتائج المتوقعة من انفاذ سياسة مراكز التدريب
7. المنهجيات والمرجعيات
أ. المنهجيات
ب. المرجعيات
8. حوكمة مركز التدريب
أ. الحوكمة المشتركة لمركز التدريب
ب. علاقات مركز التدريب
ت. اختصاصات المجلس القومي السوداني للتخصصات الطبية
ث. مهام واختصاصات مركز التدريب
ج. أدوار وزارات الصحة بالولايات
ح. مهام كليات الطب والعلوم الصحية
خ. العلاقة الفنية بين مجلس التخصص و مركز التدريب
9. المراكز:
أ. المراكز الحالية.
ب. المراكز المقترحة.



المجلس القومي السوداني للتخصصات الطبية



1. مقدمة

في إطار سعي المجلس القومي السوداني للتخصصات الطبية في تفعيل العمل بسياسة لا مركزية التدريب وإنفاذ سياسة الدولة في تطوير الخدمات الصحية بالولايات فقد شرع المجلس بعمل مراكز تدريبية في الولايات تخدم الأهداف المنشودة من ناحية توفير الخدمات الصحية و تدريب النواب بالولايات و الذي سوف يساهم بصورة واضحة من خلال توفير الكوادر الصحية بالولايات.

1. المنهجيات والمرجعيات

أ. المنهجيات

- استصحاب المرجعيات
- المشاورات داخل وخارج المجلس
- ملتقى المجلس مع وزراء الصحة بالولايات
- الاجازة والتطبيق

ب. المرجعيات

- مخرجات مؤتمر المجلس 2006م والتوصيات التفصيلية.
- لائحة التدريب للمجلس القومي للتخصصات الطبية لسنة 2006
- اللائحة الأكاديمية للمجلس القومي للتخصصات الطبية لسنة 2006
- محاضر إجتماعات وتوصيات لجنة التدريب المركزية وممثليها بالولايات
- مقترح عمل المراكز (في الدورة السابقة)
- تجارب مؤسسات مشابهة

أهداف مراكز التدريب.

- توسيع قاعدة التدريب وزيادة مواعينه
- تحقيق جودة التدريب ومخرجاته.
- نشر المتدربين في الولايات
- تطوير الخدمات الصحية بالتنسيق وتكامل الأدوار مع وزارات الصحة بالولايات خدمة للمنظومة الصحية والمهنية.
- تنشيط دور الشركاء في مجالات التدريب والخدمات الصحية.



المجلس القومي السوداني للتخصصات الطبية



ما هو مركز التدريب؟

الجسم المكون من منظومة مستشفيات ومواقع تدريب معتمدة وبها وحدات تدريب معتمدة، والمنوط به تدريب المتدربين وفق سياسات وضوابط ولوائح ومناهج المجلس القومي السوداني للتخصصات الطبية.

إتفاقية المقر (بالمرحلة الأولى)

- موافقة المستشفى على تخصيص مقر لقيام مركز التدريب
- تلتزم المستشفى بتأهيل مبنى المقر
- يلتزم المجلس القومي السوداني للتخصصات الطبية بالتأثيث
- فترة سريان الإتفاقية
- اعتماد وزارة الصحة بالولاية للإتفاقية

مجموعات الأنشطة الفنية لمركز التدريب:

- الإشراف على عملية توزيع النواب في المستشفيات التابعة للمركز.
- الإشراف على عملية التدريب.
- الدورات التأهيلية للمدربين المعتمدين والنواب.
- عقد بعض أنشطة التقييم المستمر.

مبادئ أساسية:

- ارتباط التدريب بالخدمة والخدمة بالتدريب
- المسؤولية الاجتماعية
- التنسيق وتكامل الادوار

6.دواعي قيام مراكز التدريب:

- جودة التدريب
- السعة التدريبية
- الخدمات الصحية
- الإجراءات والمعاملات
- الاشراف
- التقييم والمتابعة
- اعتماد المرافق التدريبية.
- تكامل الادوار والتنسيق بين وزارات الصحة بالولايات والمجلس.



المجلس القومي السوداني للتخصصات الطبية



أ. موجّهات إعادة تشكيل دور المجلس القومي للتخصصات الطبية

- التحول من إدارة وتقديم التدريب الى حوكمة واعتماد التدريب.
- المناهج والنظم واللوائح.
- ضمان الجودة والاعتماد للتدريب.
- الامتحانات.
- الانشطة المشتركة.
- المعلومات وقواعد البيانات.
- الرصد والتقييم والمتابعة.

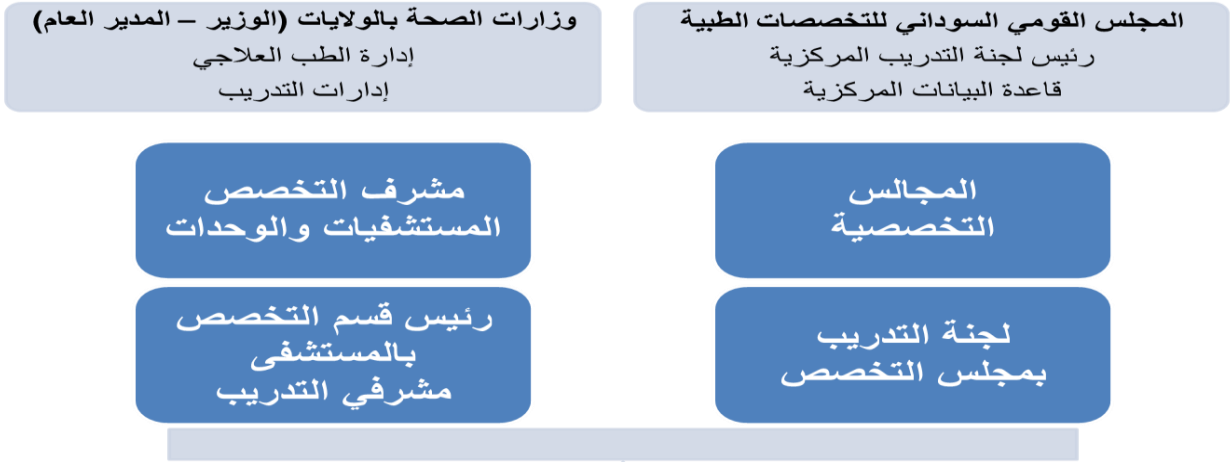
ب. النتائج المتوقعة من انفاذ سياسة مراكز التدريب

- التوسع الأفقي والرأسي للتدريب.
- تطوير الجودة والكفاءة للعملية التدريبية.
- تعزيز وتطوير الرعاية الصحية.
- الحوكمة الفاعلة للتدريب.

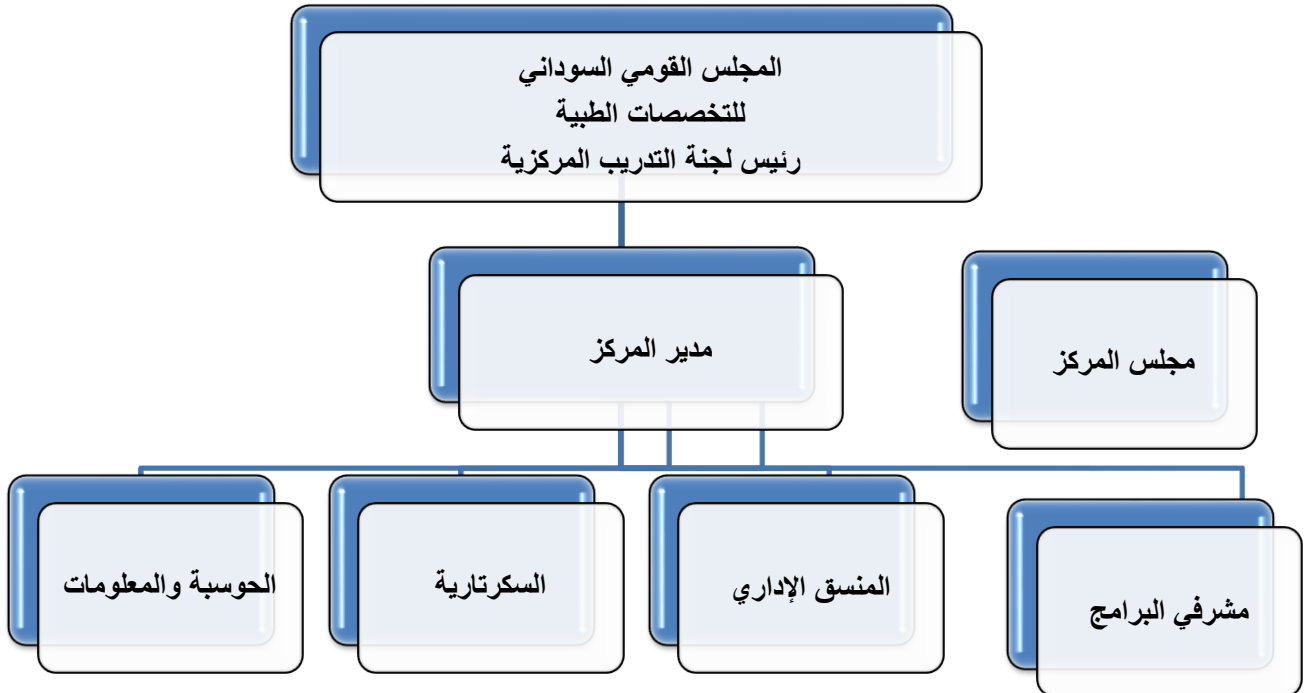
8. حوكمة مركز التدريب

1. العمل ضمن منظومة قانون ولوائح المجلس القومي السوداني للتخصصات الطبية
2. الحوكمة المشتركة (المجلس والخدمات الصحية)
3. مجلس المركز

أ. الحوكمة المشتركة لمركز التدريب



الهيكل الإداري لمركز التدريب





المجلس القومي السوداني للتخصصات الطبية



مجلس مركز التدريب:

- يرأسه (وزير الصحة بولاية المقر) ومقررة مدير المركز وعضوية المدراء العاميين للوزارات المعنية ومدراء المستشفيات ومواقع التدريب و مشرفي التخصصات ويقع تحت مهامه:
- مناقشة واعتماد تقارير وخطط المركز.
- تحريك الموارد لتسيير المركز.
- اعتماد خارطة توزيع المتدربين لضمان التغطية الفاعلة.
- تسكين المتدربين في وظائف حسب الحاجة.
- توفير حوافز المتدربين وبيئة العمل المناسبة.
- توفير معينات اعتماد المركز ومستشفياته ووحداته.
- تطبيق لوائح وموجهات وسياسات المجلس المختلفة في التدريب.

ب. إختصاصات المجلس القومي السوداني للتخصصات الطبية

1- الإدارة العليا والأمانات:

- وضع اللوائح والنظم والإستراتيجيات.
- إستحقاقات المدربين.
- البنيات التقنية والعلمية والدعم الفني.
- الإشراف على سير العمل بالمراكز التدريبية ومتابعة عملية التدريب.

2- المجالس التخصصية:

- اعتماد التوزيع الكلي للمتدربين في بداية كل دفعة عبر قاعدة البيانات.
- اعتماد المدربين.
- اعتماد المستشفيات والوحدات التدريبية.
- اعتماد الدورات التدريبية.



ج. مهام واختصاصات مركز التدريب

- تنفيذ معايير التدريب والتقييم المستمر حسب اللوائح.
- تنفيذ توصيات المجالس التخصصية لتطوير التدريب.
- تلقي النواب المتدربين جملة وتوزيعهم حسب خارطة التوزيع المجازة من مجلس مركز التدريب.
- إعتقاد أنشطة التدريب المختلفة Log Book.
- تقرير مدى جاهزية المستشفى أو الوحدة تمهيدا لاعتمادها.
- متابعة شؤون المتدربين.

• مدير مركز التدريب:

- يتبع للمجلس القومي السوداني للتخصصات الطبية فنيا واداريا.
- تطبيق لوائح وموجهات وسياسات المجلس المختلفة في التدريب.
- يكون مقررا لمجلس مركز التدريب.
- تسيير دولاب العمل بالمركز.
- أن لا يكون لديه أعباء إدارية أخرى.

• مشرف التخصص:

- يكون عضواً بمجلس المركز ويطبق موجهات و لوائح المجلس (التدريب - الأكاديمية - لوائح مجلس التخصص المركزي - أخرى).
- يتبع إدارياً لمدير المركز وفنياً لرئيس مجلس التخصص المعني.
- يرفع مقترح بإعتقاد المتدربين ويتابع إجراءات اعتمادهم.
- يعتمد سجل المتدرب Log Book بعد إعتقاد المشرف التعليمي له.
- يضمن تحديث سجل المتدرب بقاعدة البيانات المركزية.
- توزيع المتدربين حسب الدورات التدريبية المنصوص عليها في المنهج ولائحة التدريب بعد إعتقاد مجلس المركز.



المجلس القومي السوداني للتخصصات الطبية



• المشرف التعليمي بالمستشفى (رئيس قسم التخصص في المستشفى):

- استلام المتدربين من مشرف التخصص وتوزيعهم على الوحدات
- متابعة الاداء والتزام المتدربين بالانشطة وفق المنهج
- التدخل مع المدربين والجهات المختصة لتقويم اداء المتدربين
- يشرف على عدد 10 متدربين بحد أقصى.
- يجوز له تحديد مشرفين إضافيين

د. أدوار وزارات الصحة بالولايات

1. الوزارات الولائية:

- اعتماد إتفاقية المقر الموقعة بين المجلس القومي السوداني للتخصصات الطبية والمستشفى.
- تطوير بنيات المستشفيات والوحدات التدريبية وفق معايير الاعتماد.
- تطوير بنيات المركز التحتية (مباني وتأثيث).
- توفير المدربين المعتمدين.

2. المستشفيات و الوحدات التدريبية:

- توقيع اتفاقية المقر مع المجلس القومي السوداني للتخصصات الطبية
- الوفاء باحتياجات ومتطلبات انفاذ برامج المجلس وأنشطة مركز التدريب
- ضمان سير العملية التدريبية وفق الاجراءات القياسية والنظم واللوائح
- مدير المستشفى عضو في مجلس مركز التدريب

و. مهام كليات الطب والعلوم الصحية

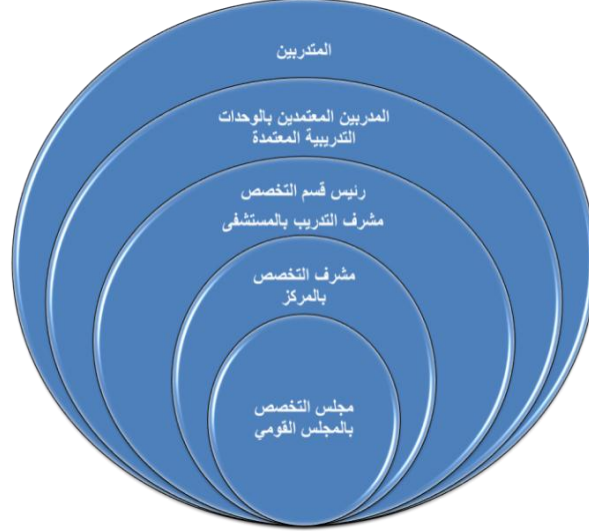
المدربين:

- توفير المدربين

التدريس:

- منح ساعات تدريس إسبوعية للمتدربين (النواب) (2س/اسبوع)

ز. العلاقة الفنية بين مجلس التخصص و مركز التدريب:-



علاقات مركز التدريب





المجلس القومي السوداني للتخصصات الطبية



مسارات التدريب

تتدرج المسارات بحسب مدى اكتمال التخصصات بمركز التدريب
الخيارات المتاحة وجميعها يعتمد على سياسة الرقم التدريبي القومي

- مسارات داخلية
- مسارات مشتركة محددة سلفا (مع مراكز أخرى)
- مسارات تراعي درجة اعتماد المستشفيات (اختيارية)
- ❖ قاعدة البيانات المركزية بالمجلس (تغذية راجعة وتحديث)

الوحدة التدريبية المعتمدة والمدرّب المعتمد

الوحدة التدريبية:

- هي التي يرأسها مدرّب معتمد لدى المجلس وبها اختصاصيين حسب سياسة الوزارة في تقديم الخدمة.

المدرّب المعتمد:

- هو المدرّب المعتمد وفق معايير المجلس القومي للتخصصات الطبية:
 - الإختصاصي في المجال الدقيق.
 - الذي أكمل 5 سنوات كإختصاصي.
 - اي استشاري ذو كفاءة وتميز يقره رئيس لجنة التدريب المركزيه والاعتماد وفق "سياسات الإعتقاد"

المدرّب المشارك:

- هو الإختصاصي بالمستشفى الريفي (مستشفى المحلية) الذي يمكن أن يدرج مستشفى تحت مظلة أقرب مركز تدريب ويوزع له متدربين يشرف عليهم مدرّب معتمد (من أقرب مستشفى معتمد بالمركز) لخدمة الأغراض التالية:

- توسعة ماعون التدريب
- التغطية بالخدمات الصحية
- تأهيل الإختصاصي لدرجة مدرّب



المجلس القومي السوداني للتخصصات الطبية



المتدربين بالمركز

- المسجلين بالمجلس القومي السوداني للتخصصات الطبية وفق اللوائح والنظم المعروفة.
- الموزعين من المجلس للمركز عبر الية التوزيع المجاملة المعتمدة.
- الملتمزمين بكل اللوائح و القوانين المنظمة للتدريب.
- الذين تسري عليهم لوائح ونظم المستشفى طيلة فترة توزيعهم وعملهم به.

ميزانية مركز التدريب

م	البند	SMSB	SMOH / H.S.
<u>1</u>	المقر		√
<u>2</u>	مدير مركز التدريب	√	
<u>3</u>	التأثيث والمعدات	√	√
<u>4</u>	الموظفين والعمال بمركز التدريب	(حوافز إضافية)	√ (إنتداب/تفريغ)
<u>5</u>	مستحقات المدربين	√	
<u>6</u>	التسيير		√
<u>7</u>	مخصصات المتدربين		√
<u>8</u>	مشرفي التخصص	√	√
<u>9</u>	رؤساء أقسام التخصصات بالمستشفيات والمشرفين التعليميين		√



9. المراكز:

أ. المراكز الحالية:

مراكز متعددة التخصص:

- الخرطوم.
- أمدرمان.
- الخرطوم بحري.
- سوبا.
- ودمدني.
- كردفان.

مراكز أحادية التخصص:

- النساء والتوليد.
- طب وجراحة العيون.
- الأنف والأذن والحنجرة.
- الأمراض الجلدية.
- الأمراض النفسية والعصبية.
- الأورام.
- الأسنان.
- الأمراض الصدرية.
- طب المجتمع.

ب. المراكز المقترحة:

- البحر الاحمر.
- القضارف.
- كسلا.
- الشمالية.
- نهر النيل.
- دارفور.